



**ANGEPASST AN IHRE
SPEZIELLEN BEDÜRFNISSE**

Arbeitsplatzsysteme für WfbM



PRODUKTE



LÖSUNGEN



SERVICE

ARBEITSPLATZSYSTEME AUS DEM BAUKASTEN ERGONOMISCH UND INDIVIDUELL

Unsere ergonomisch optimierten Arbeitsplatzsysteme bieten wir in fest definierten Vorzugsgrößen oder nach Ihren individuellen Maßvorgaben an. Ob mit oder ohne Höhenverstellung, mit oder ohne Portalaufbau – unsere Workstations lassen sich mit unserem umfassenden Sortiment an Zubehör exakt für Ihre Aufgabenstellung konfigurieren. Die Basis aller Workstations ist das flexible und robuste **MiniTec**-Profilsystem.



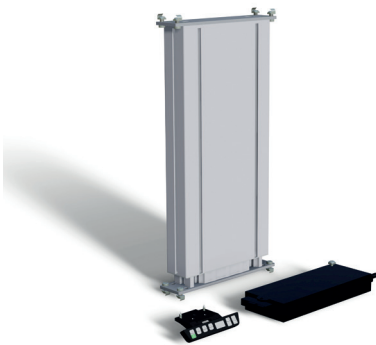
Arbeitstische
ohne Portalaufbau



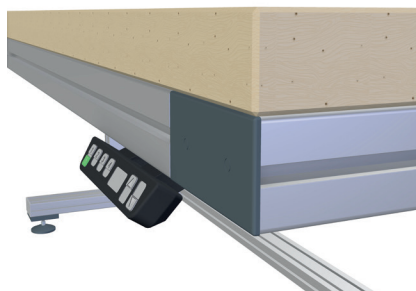
Arbeitstische
mit Portalaufbau



Elektrisch & hydraulisch
höhenverstellbare Tische



Hubsäulen



Tischplatten



Schubfach-Unterschränke



Beleuchtung



Kanban



Kistenhubgeräte

GRENZENLOSE MÖGLICHKEITEN FÜR MENSCHEN MIT SPEZIELLEN BEDÜRFNISSEN

Gerade in Werkstätten für behinderte Menschen (WfbM) müssen die Arbeitsplätze an die speziellen Bedürfnisse und persönlichen Fähigkeiten der Beschäftigten angepasst werden. Wir unterstützen Sie bei Ihrer Zielsetzung, den Menschen die gesellschaftliche wie berufliche Teilhabe zu ermöglichen. MiniTec hat sich auf die individuelle Gestaltung von ergonomischen Arbeitsplatzsystemen spezialisiert. Von der Planung, über die Konstruktion bis zur Installation in Ihrer Werkstatt bieten wir Ihnen unseren vollen Service ohne Schnittstelle. Durch das **MiniTec**-Profilsystem sind die Möglichkeiten nahezu grenzenlos. Unsere Arbeitsplatzsysteme und Vorrichtungen werden auf die Aufgabenstellung und die besonderen Erfordernisse Ihrer Mitarbeiter zugeschnitten.



Montagestation Zeltgarnitur



Montagestation Zeltgarnitur



KEY FEATURES

- Werkerassistenzsysteme
- Materialhandling
- Materialbereitstellung
- Kanban-Systeme
- One-Piece-Flow-Fertigung



ARBEITSPLÄTZE MIT ASSISTENZSYSTEMEN MIT SCAN2LIGHT-SYSTEM

Die Kombination von Scan2Light und unserem Assistenzsystem ermöglicht Ihren Mitarbeitern selbständiges Arbeiten und unterstützt bei der Wiedergewinnung der Leistungsfähigkeit. Scan2Light zeigt dem Mitarbeiter die benötigten Bauteile optisch in der Reihenfolge der Montage an. Gleichzeitig kann das System die erforderliche Stückzahl für den nächsten Montageschritt angeben. In dem Assistenzsystem werden die Mitarbeiter mit Grafiken, Fotos oder Videos Schritt für Schritt durch den gesamten Montagevorgang geführt. Gleichzeitig dienen die Systeme zur optischen Prüfung. Auch Aufträge in kleineren Losgrößen oder komplexere Aufgaben können damit umgesetzt werden.

SCAN2LIGHT

Scan2Light ist die wirtschaftliche Ergänzung für effiziente Montagearbeiten und schnelles Erkennen von Lagerorten. Das modular aufgebaute System ist robust und zeichnet sich durch eine hohe Bedienerfreundlichkeit, sowie einfache Installation und Montage aus. Ohne Programmierkenntnisse lässt sich das System in kürzester Zeit installieren und in Betrieb nehmen.

KEY FEATURES

- Minimaler Lagerplatzabstand 50mm (ohne Stückzahlanzeige)
- Module im Kanal verschiebbar
- Modulverbindung: Stecksystem mit 4-Leitertechnik
- Modulvarianten:
 - Mehrfarbige Blickfangleuchte
 - Mehrfarbige Blickfangleuchte mit 2-stelliger 7-Segmentanzeige (minimaler Lagerplatzabstand 100mm)
 - Bestätigungssensor (minimaler Lagerplatzabstand 100mm)



ARBEITSPLATZSYSTEME 4.0 DIE MENSCH-TECHNIK-LÖSUNG DER ZUKUNFT

Ein zentraler Aspekt des Industrie 4.0 Gedanken ist der „Assistierte Bediener“ bzw. der „Smart Operator“. Um den Menschen in zukünftigen Produktionsszenarien optimal zu unterstützen, bedarf es geeigneter Mensch-Technik-Lösungen:

- Mobile, kontextsensitive Benutzungsschnittstellen bzw. Assistenzsysteme
- Nutzerzentrierte Systemgestaltung und -integration
- Aktive Unterstützungskonzepte mittels Erfassung und Interpretation von Kontext und Workflow
- Neuartige Visualisierungs- und Interaktionstechniken (z.B. Augmented Reality)
- Durchgängige Informationsbereitstellung unter Einhaltung von Security-Aspekten.

ZUSATZFUNKTIONEN:

Verbinden Sie Ihr Assistenzsystem für die manuelle Montage mit bestehenden Technologien:

- ERP-System
- Eigene Werkzeuge
- MES (Manufacturing Executions System)
- Eigene Software
- Augmented-Reality-Lösungen

Auftragsbearbeitung **MiniTec**
SMART SOLUTIONS

Mustermann Aktueller Auftrag: Basis Hutschiene

Zu beachten:	Auftrag	Kunde	Produkt	Bild
30,0 mm Abstand zum linken Rand der Hutschiene, mindestens 9,0 mm rechts	Auftragsnr.: A51E7331			
	Angelegt von: S. Nguyen	Am: 2018/06/16		
	Kommentar: -			
	Bearbeitet von: M. Mustermann	Bis: 2018/07/01		
	Kommentar:			
	Benötigt für: A51E8601			

Hauptmenü Abbrechen Arbeitsanweisung



Digitales Assistenzsystem nach dem Baukasten-Prinzip



MiniTec Ein paar Fakten

THE ART OF SIMPLICITY

MiniTec hat sich von einem Spezialisten für Miniaturführungen kontinuierlich zu einem führenden Technologieunternehmen und Sondermaschinenbauer entwickelt

Heute entwickeln 400 Experten an 11 Standorten in Deutschland, Frankreich, USA, Großbritannien, Spanien, Slowenien und China maßgeschneiderte Lösungen für unsere Kunden. Gleichzeitig sorgen mehr als 60 Partner weltweit für zuverlässigen Service und kompetente Beratung.

Genau so individuell wie die Anforderungen, die unsere Kunden stellen, sind auch unsere Lösungen. Als Full-Service-Hersteller realisieren wir auf Basis unseres Konstruktionssystems intelligente Anlagen und Sondermaschinen für die verschiedensten Aufgaben in allen wichtigen Industriebranchen: von Automotive, Chemie und Elektrotechnik über Energieversorgung, Luft- und Raumfahrt bis hin zu Maschinenbau, Metall- und Pharmaindustrie. Dem hohen technischen Anspruch folgend steht der Leitspruch für unsere Komplettlösungen: The Engineers Choice.



1986
gegründet



420
Mitarbeiter
davon 280 in Deutschland



60
Vertriebs- und Servicepartner
weltweit



Unternehmerpreis
„Innovativer Mittelstand“
Auszeichnung
„Attraktiver Arbeitgeber
Rheinland-Pfalz“
Ehrenpreis
der Region Westpfalz



11
Standorte
Deutschland, Frankreich,
Großbritannien, Slowenien,
Spanien, USA, China

MENSCHEN MIT BEHINDERUNG WOLLEN AM ARBEITSLEBEN TEILHABEN. - UNSERE ASSISTENZSYSTEME ERLEICHTERN DIE SELBSTÄNDIGE ARBEIT IHRER MITARBEITER.



Ergonomisch gestalteter Arbeitsplatz mit digitalen Assistenzsystemen



Konventionelle Arbeitsplätze in einer Werkstatt für Menschen mit Behinderungen

STANDORTE

MINITEC GMBH & CO. KG (DEUTSCHLAND)

MiniTec Allee 1 | 66901 Schönenberg-Kübelberg
Tel. +49 6373 81270 | Fax +49 6373 812720
info@minitec.de | www.minitec.de

MINITEC SMART SOLUTIONS GMBH (DEUTSCHLAND)

Zollamtstraße 7 | 67663 Kaiserslautern
Tel. +49 6373 8127 350 | Fax +49 6373 812720
kontakt@mss-digital.de | www.minitec-smart-solutions.net

MINITEC BERLIN GMBH (DEUTSCHLAND)

Volmerstraße 13 | 12489 Berlin
Tel. +49 30 2359 8000
berlin@minitec.de | www.minitec.de

MINITEC GMBH & CO. KG (DEUTSCHLAND)

Fürther Straße 33 | 90513 Zirndorf
Tel. +49 911 2789000 | Fax +49 911 27890099
zirndorf@minitec.de | www.minitec.de

MINITEC.AT GMBH (ÖSTERREICH)

Beethovenstraße 12 | 2380 Perchtoldsdorf
Tel. +43 1 8659559
office@minitec.at | www.minitec.at

MINITEC 4NAG (SCHWEIZ)

Honeywell-Platz 1 | 8157 Dielsdorf
Tel. +41 44 5751500 | Fax +41 44 5751501
info@minitec.ch | www.minitec.ch