



**SO INDIVIDUELL  
WIE IHRE MITARBEITER**

Arbeitsplatzsysteme





## THE ART OF SIMPLICITY

**MiniTec** hat sich von einem Spezialisten für Miniaturführungen kontinuierlich zu einem führenden Technologieunternehmen und Sondermaschinenbauer entwickelt

Heute entwickeln 400 Experten an 12 Standorten in Deutschland, Frankreich, USA, England, Spanien, Slowakei, Slowenien und China maßgeschneiderte Lösungen für unsere Kunden. Gleichzeitig sorgen mehr als 60 Partner weltweit für zuverlässigen Service und kompetente Beratung.

Genau so individuell wie die Anforderungen, die unsere Kunden stellen, sind auch unsere Lösungen. Als Full-Service-Hersteller realisieren wir auf Basis unseres Konstruktionssystems intelligente Anlagen und Sondermaschinen für die verschiedensten Aufgaben in allen wichtigen Industriebranchen: von Automotive, Chemie und Elektrotechnik über Energieversorgung, Luft- und Raumfahrt bis hin zu Maschinenbau, Metall- und Pharmaindustrie.

### MiniTec Ein paar Fakten



**1986**  
gegründet



**65**  
Millionen Euro  
Umsatz (2017)



**60**  
Vertriebs- und  
Servicepartner  
weltweit



„Innovativer  
Mittelstand“  
„Attraktiver  
Arbeitgeber  
Rheinland-Pfalz“  
Ehrenpreis  
der Region  
Westpfalz



**400**  
Mitarbeiter  
davon 250 in  
Deutschland



**12**  
Standorte  
Deutschland,  
Frankreich,  
Großbritannien  
Slowenien, Slowakei,  
Spanien, USA, China



**2011**  
Weltmarktführer  
für Laserschweiß-  
anlagen für  
solarthermische  
Kollektoren



## ARBEITSPLATZSYSTEME AUS DEM BAUKASTEN ERGONOMISCH UND INDIVIDUELL

**MiniTec** bietet Ihnen ergonomisch optimierte Standard-Arbeitsplatzsysteme an, bei welchen Sie entweder auf fest definierte Vorzugsgrößen zurückgreifen oder aber die Maße selbst bestimmen können. Ob mit oder ohne Höhenverstellung, mit oder ohne Portalaufbau – unsere Workstations lassen sich mithilfe des umfassenden Sortiments an Zubehör individuell konfigurieren, denn sie basieren auf dem flexiblen und robusten MiniTec-Profilbaukasten.



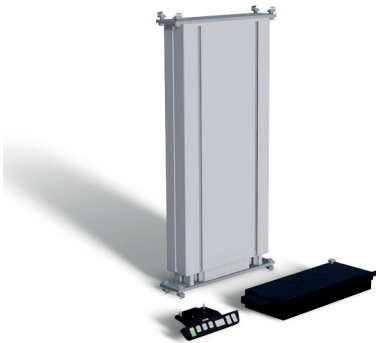
Arbeitstische  
ohne Portalaufbau



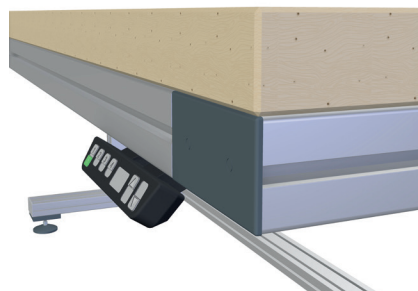
Arbeitstische  
mit Portalaufbau



Elektrisch & hydraulisch  
höhenverstellbare Tische



Hubsäulen



Tischplatten



Schubfach-Unterschränke



Beleuchtung



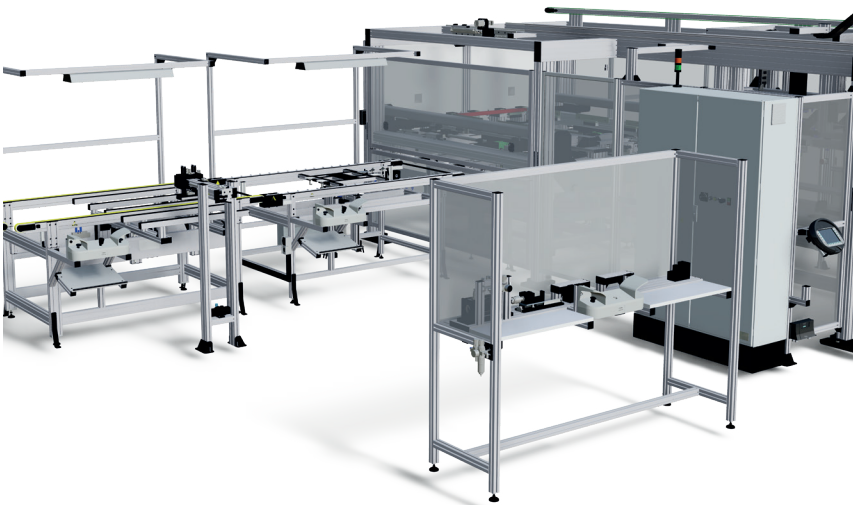
Kanban



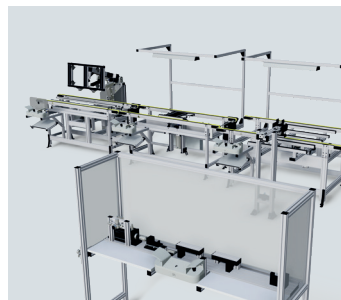
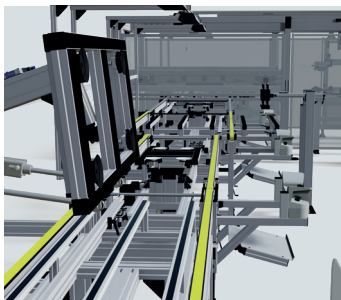
Kistenhubgeräte

## VOM EINFACHEN ARBEITSTISCH ZUR KOMPLEXEN MONTAGELINIE

Der Trend an den Märkten geht zur Individualisierung von Produkten. Hersteller müssen darauf flexibel und wirtschaftlich reagieren und den hohen Qualitätsansprüchen ihrer Kunden gerecht werden. Unsere Montage- und Testlinien sind modular aufgebaut und überzeugen durch die effektive elektronische Montageunterstützung. Unsere Arbeitsplätze sind bis ins Detail durchdacht und ermöglichen eine sehr kurze Einarbeitungszeit – bei höchster Qualitätskontrolle.



Durch den modularen Aufbau unserer Systemkomponenten lassen sich nicht nur manuelle, hoch flexible Arbeitsplätze für variantenreiche Einzelfertigung realisieren: aufgrund der zahlreichen Verkettungsmöglichkeiten und unserem Know-How im Bereich der Montage- und Handhabungstechnik können wir mittels unserer Linear- und Fördertechnik sowie Automation hoch komplexe und automatisierte Montagelinien wirtschaftlich gestalten und umsetzen.



Backend-Montagelinie für Photovoltaik-Module mit Rahmenfügevorrichtung

- Werkerassistenzsysteme
- „Industrie 4.0“ Anwendungen
- Kanban-Systeme
- Materialhandling
- One-Piece-Flow-Fertigung
- Automatisierte Montagelinien und Testanlagen



Kommissionier-Arbeitsplatzsystem  
mit Scan2Light-Werkerführung



Höhenverstellbare  
ESD-Montageinsel



Höhenverstellbarer  
Nachschweiß-Arbeitsplatz



## WIR NEHMEN IHRE HERAUSFORDERUNG GERNE AN VON DER PLANUNG BIS ZUR UMSETZUNG

Ob einfacher Arbeitstisch oder komplexe Montageinseln: **MiniTec** bietet Ihnen Full-Service. Von der Beratung und Projektierung mit eigener Softwareentwicklung bis zur Montage vor Ort.

Unsere Service-Teams sorgen mit reaktionsschneller Fernwartung und regelmäßigen Software-Updates für störungsfreien Betrieb. Und wenn eine Reparatur, Schulung oder Erweiterung erforderlich ist, sind unsere Experten auch in kürzester Zeit vor Ort.

### KUNDENBERATUNG VOR ORT

14 Beratungsbüros allein in Deutschland unterstützen unsere Kunden bei der Problemanalyse und erarbeiten erste Lösungsansätze. Weltweit können unsere Partner auf mehr als 60 Stützpunkte zurückgreifen.

### KONSTRUKTION UND MONTAGE

Mehr als 30 erfahrene Ingenieure entwickeln und testen im Stammhaus ständig neue Komponenten für das **MiniTec**-Profilsystem. Auf der Basis dieses Systems werden nach intensiver Beratung mit unseren Kunden maßgeschneiderte Lösungen für die unterschiedlichsten Anwendungen entwickelt. Im Team Ergonomie entstehen z. B. umfassende Fertigungslösungen

mit Workstations, Kanban-Produktionssteuerung, Pick-to-light-Kommissionierung und elektronischer Werkerführung. Alle erforderlichen Kompetenzen von mechanischer Konstruktion über Elektroplanung, Schaltschrankbau, Programmierung, Datenverarbeitung, Aufbau und Montage vor Ort einschließlich Fernwartung sind dazu im Haus vorhanden. Unsere Kunden profitieren von unserer umfassenden Expertise und Erfahrung durch zahlreiche Entwicklungen für die unterschiedlichsten Branchen und Problemstellungen.



### SOFTWARE

Unser CAD-Tool iCAD Assembler ist die logische Ergänzung zur Hardware unseres Baukastens. Erst die Kombination von Hard- und Software erschließt das ganze Potenzial für den rationalen Maschinenbau

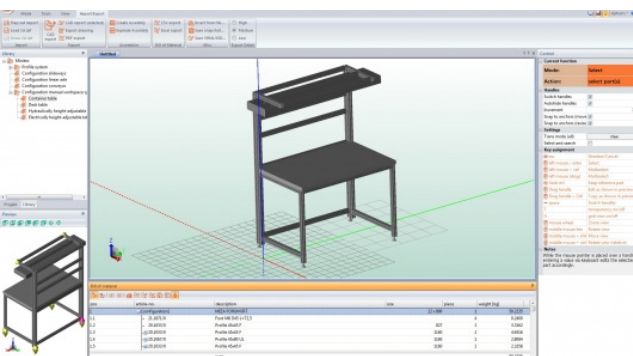
- Systemunabhängiges 3D-Konstruktionsstool

- Elektronischer Katalog
- Direkte Schnittstellen zu allen gängigen CAD-Systemen
- Automatische Stückliste
- Integrierte Plausibilitätsprüfung
- Automatische Bearbeitungszeichnungen
- Konfiguratoren für Arbeitsplätze, Linearachsen, Förderbänder, Rollenbahnen, Schutzeinrichtungen

### ANWENDERSCHULUNG

Unseren Kunden bieten wir kostenlose Schulungen zu individuell vereinbarten Terminen in unserem Haus an. Sie erhalten wertvolle Tipps und Tricks um noch schneller von den Vorteilen unseres modularen Profilsystems zu profitieren. Zu den Themen unserer kostenlosen Schulungen gehören unter anderem:

- Auswahl von Profilen und Komponenten
- Verbindungstechnik ohne Bohren und Gewinden
- Das MiniTec Linearsystem: Einsatz- und Kombinationsmöglichkeiten
- Arbeitsplatzgestaltung und Fördertechnik
- Praktische Beratung zu Problemstellungen der Teilnehmer



## STANDORTE WELTWEIT

### MINITEC GMBH & CO. KG (DEUTSCHLAND)

MiniTec Allee 1 | 66901 Schönenberg-Kübelberg  
Tel. +49 6373 81270 | Fax +49 6373 812720  
info@minitec.de | www.minitec.de

### MINITEC BERLIN GMBH (DEUTSCHLAND)

Volmerstraße 13 | 12489 Berlin  
Tel. +49 30 63926305 | Fax +49 30 63926306  
berlin@minitec.de | www.minitec.de

### MINITEC GMBH & CO. KG (DEUTSCHLAND)

Fürther Straße 33 | 90513 Zirndorf  
Tel. +49 911 2789000 | Fax +49 911 27890099  
zirndorf@minitec.de | www.minitec.de

### MINITEC ESPAÑA S.L.U. (ESPAÑA)

Ci Carlos Jiménez Díaz, 7. Pol. Ind. La Garena  
28806 Alcalá de Henares, Madrid  
Tel. +34 916 562652 | Fax +34 916 775304  
info@minitec.es | www.minitec.es

### MINITEC S.N.C. (FRANCE)

2, rue Charles Desgranges | 57214 Sarreguemines  
Tel. +33 387 276870 | Fax +33 387 276877  
info@minitec.fr | www.minitec.fr

### MINITEC.AT GMBH (ÖSTERREICH)

Beethovenstraße 12 | 2380 Perchtoldsdorf  
Tel. +43 1 8659559 | Fax +43 1 865955990  
office@minitec.at | www.minitec.at

### MINITEC 4NAG (SCHWEIZ)

Honeywell-Platz 1 | 8157 Dielsdorf  
Tel. +41 44 5751500 | Fax +41 44 5751501  
info@minitec.ch | www.minitec.ch

### MINITEC SOLUTIONS ROMÂNIA SRL (ROMÂNIA)

Str. I.M. Pestalozzi Nr. 22 | 300115 Timis  
Tel. +40 722 229134 | Fax +40 256 242266  
office@minitec.ro | www.minitec.ro

### MINITEC SLOWENIA D.O.O. (SLOVENIJA)

Griže 24a | 3302 Griže  
Tel. +386 59 071390 | Fax +386 59 0713  
info@minitec.si | www.minitec.si

### MINITEC SLOVAKIA S.R.O. (SLOVENSKO)

Rabčická 332 | 02944 Rabča  
Tel. +421 43 5524350 | Fax +421 43 5524352  
info@minitec-slovakia.sk | www.minitec-slovakia.sk

### MINITEC SYSTEM SWEDEN (KONUNGARIKET SVERIGE)

Kapplöpningsgatan 14 | 2520 30 Helsingborg  
Tel. +46 42 140880 | Fax +46 42 140860  
info@minitec.se | www.minitec.se

### MINITEC UK LTD. (UNITED KINGDOM)

Unit IA & 1 B Telford Road | Houndmills Estate  
Basingstoke | Hampshire RG21 6YU  
Tel. +44 1256 365605 | Fax +44 1256 365606  
info@minitec.co.uk | www.minitec.co.uk

### MINITEC FRAMING SYSTEM LLC (UNITED STATES OF AMERICA)

100 Rawson Road, Suite 228 | Victor, NY 14564 USA  
Tel. +1 585 9244690 | Fax +1 585 9244821  
sales@minitecframing.com | www.minitecframing.com

### MINITEC AUTOMATION TECHNOLOGY

(United States of America)  
7214 Gateway Park Drive | Clarkston, MI 48346 USA  
Tel. +1 248 6201820 | Fax +1 248 6200850  
sales@minitecautomation.com | www.minitecautomation.com

### MINITEC SYSTEM TECHNOLOGY CO., LTD. (PR CHINA)

No. 77 Yanshan East Road, Taicang Economic Development Area  
Taicang, 215400, Jiangsu  
Tel. +86 512 53208880 | Fax +86 512 53208879  
info@minitec.com.cn | www.minitec.com.cn

### MINITEC SA (SOUTH AFRICA)

78 York Road, North End, PO Box 2 3006, Port Elizabeth,  
Eastern Cape, South Africa, 6000  
Tel. +27 41 3914746 | Mobil +27 76 3876000  
info@minitec.co.za | www.minitec.co.za

## MiniTec-Partner weltweit

Kanada | USA | Venezuela | Brasilien | Großbritannien | Frankreich  
Portugal | Spanien | Italien | Belgien | Niederlande | Luxemburg  
Dänemark | Schweden | Finnland | Lettland | Estland | Litauen  
Polen | Weißrussland | Russland | Schweiz | Österreich | Ungarn  
Rumänien | Tschechien | Slowenien | Slowakei | Kroatien | Serbien  
Bosnien | Mazedonien | Griechenland | Türkei | Israel | Südafrika  
Indien | Japan | Singapur | China | Australien | Neuseeland